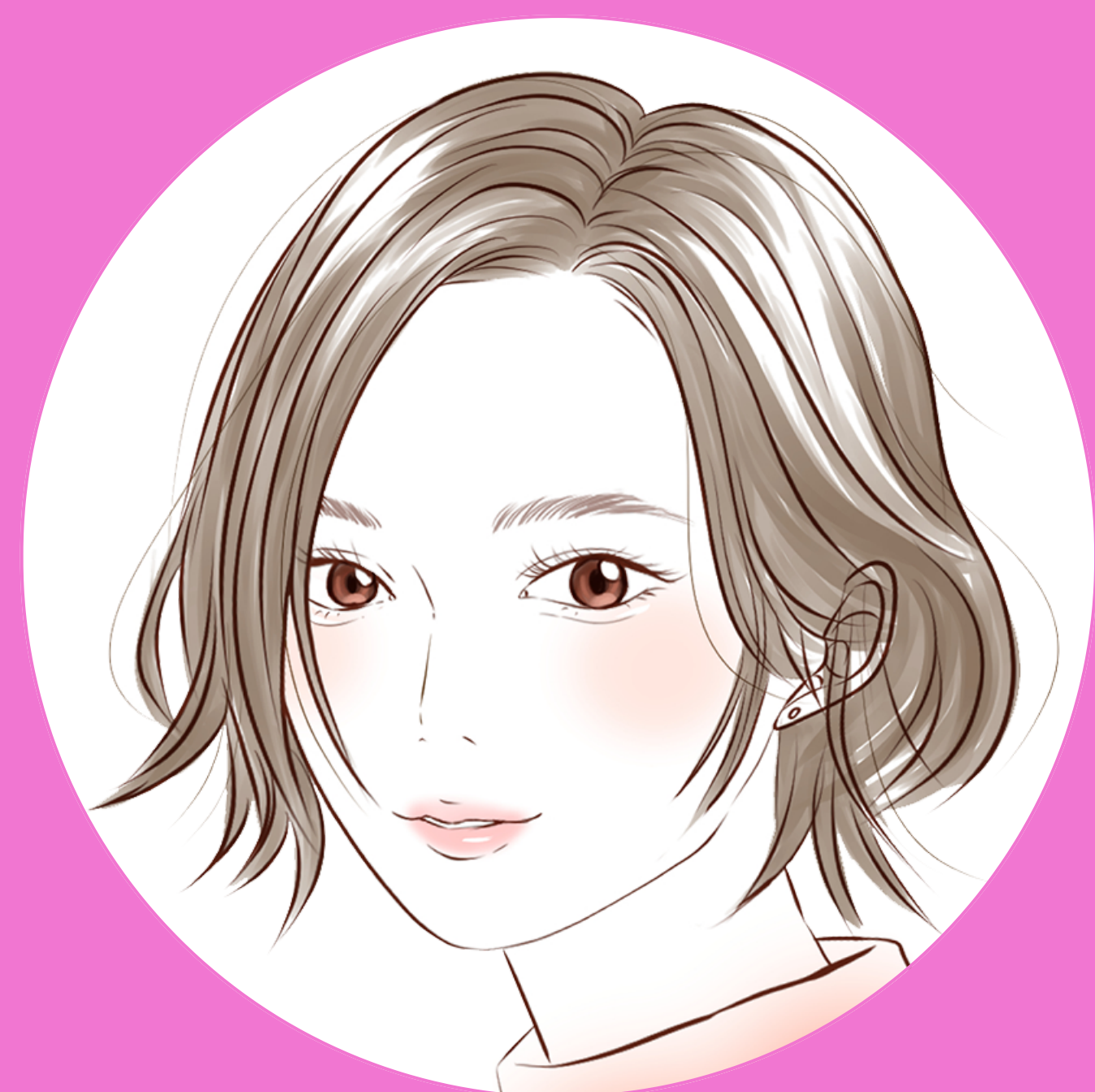


# あなたの顔タイプは・・・



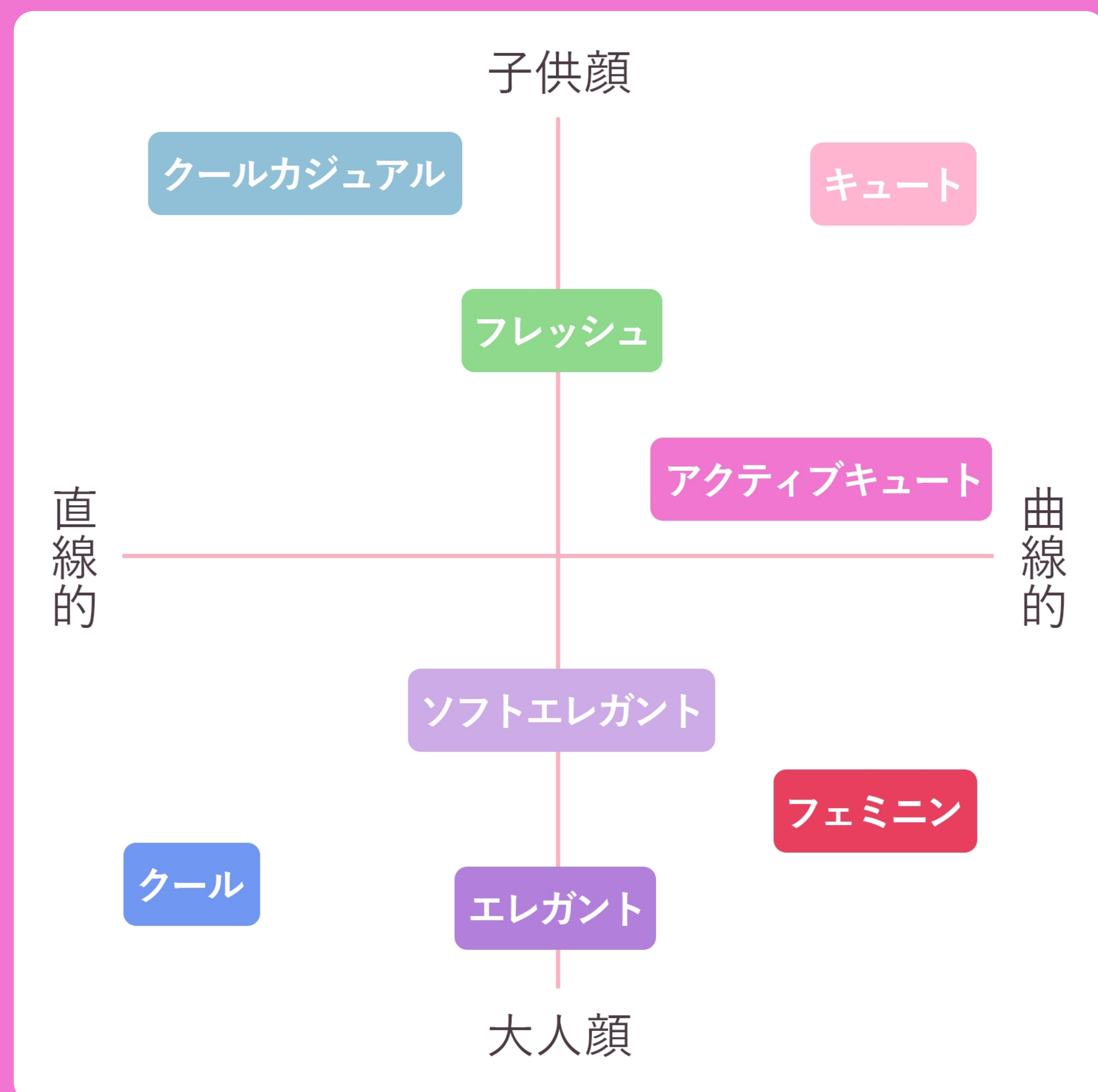
アクティブキュート

# Active Cute

子供顔で曲線パーツが多いタイプ。年齢より若く見える方が多いです。  
印象としては、元気・活動的・親しみやすい・可愛い・ポップ など。

パーツが大きいのでパワフルさがあり、  
特に目力が強いので好奇心旺盛に見えたりもします。  
幼く見られるのが悩みという方もいます。

大人っぽくしたい時はフェミニンやエレガントにおすすめのメガネを選ぶことで  
印象を変えられます。



## 顔タイプ

顔タイプ：子供×曲線

顔型：丸顔

立体感：平面的

パーツ＆輪郭：パーツが丸く、  
骨っぽさが無い

パーツの大きさ：大きめ（特に目が大きく、目力が強い）

## テイスト

- ・アクティブ
- ・ポップ
- ・キュート
- ・カジュアル

## 相性が良いメガネ

コロンとした丸みのあるラウンド型を選ぶと、  
キュートさがグッと増します。

よりカジュアルに寄せたい場合はボストン型を選ぶと◎  
パーツが大きめでお顔立ちがハッキリとしているアクティブキュートさんは、  
柄物など存在感のあるフレームを選んでも、  
メガネだけ浮いてしまうことなく似合いやすいですよ。

《 おすすめのフレーム 》 ボストン、ラウンド、フォックス

## ヘアスタイルのポイント

ショート～ボブがおすすめ。

ロングだとおとなしい印象になりやすいので、前髪を作ったり、まとめ髪にしたり、  
柔らかな動きをつけた方がしっくりきます。

お団子ヘアなども得意です。

## コーデポイント

個性的なデザインや、派手なものが似合うタイプ。

花柄・ドット・ギンガムチェックなど、大きめの柄が似合います。  
シンプルすぎると寂しい印象になりやすいので、無地よりも柄物が◎  
フリルやギャザーなど曲線のアイテムを取り入れましょう。

トップスを選ぶ際はVネックよりも  
Uネックの方がお顔の雰囲気合います。

## メイクポイント

マットな質感よりもツヤが得意。

子供顔なので、赤ちゃん肌をイメージしたベースメイクが似合います。  
眉はしっかり生えている方が多いので、眉マスカラで馴染ませるのがおすすめ。  
まつ毛はマスカラで長さをプラスして、縦を強調すると目元がより際立ちます。  
チークはふんわりと丸く、コーラルやオレンジなどのポップな色味が似合います。