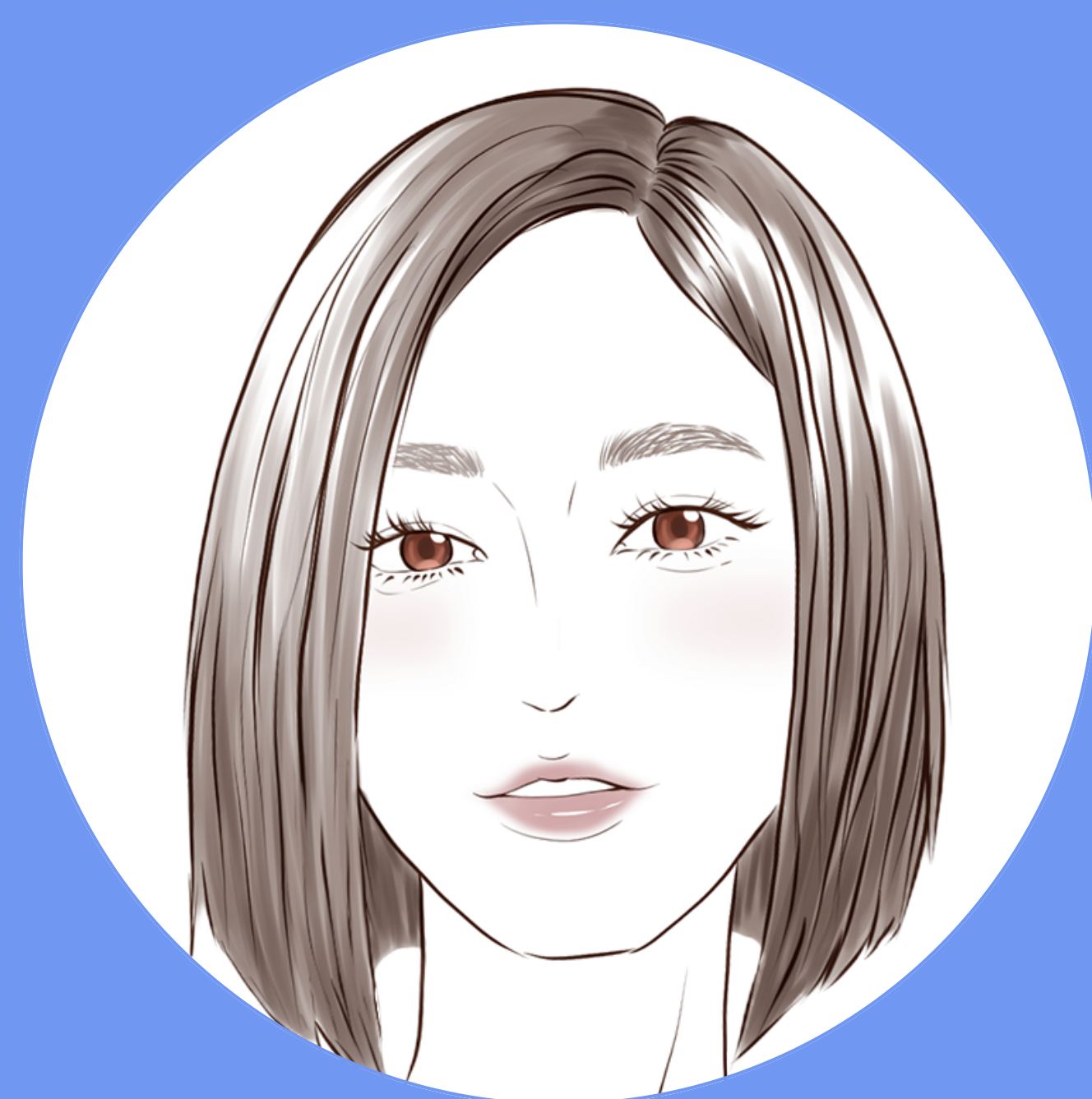


# あなたの顔タイプは・・・



## クール Cool

大人顔で直線パーツが多いタイプ。可愛い系というより美人系の方です。

印象としては、クール、凛々しい、エレガント、大人っぽい、  
カッコいい、都会的 などです。

悩みとしては、きつそうに見られることや、  
しっかりしてそうと思われることなどがあります。

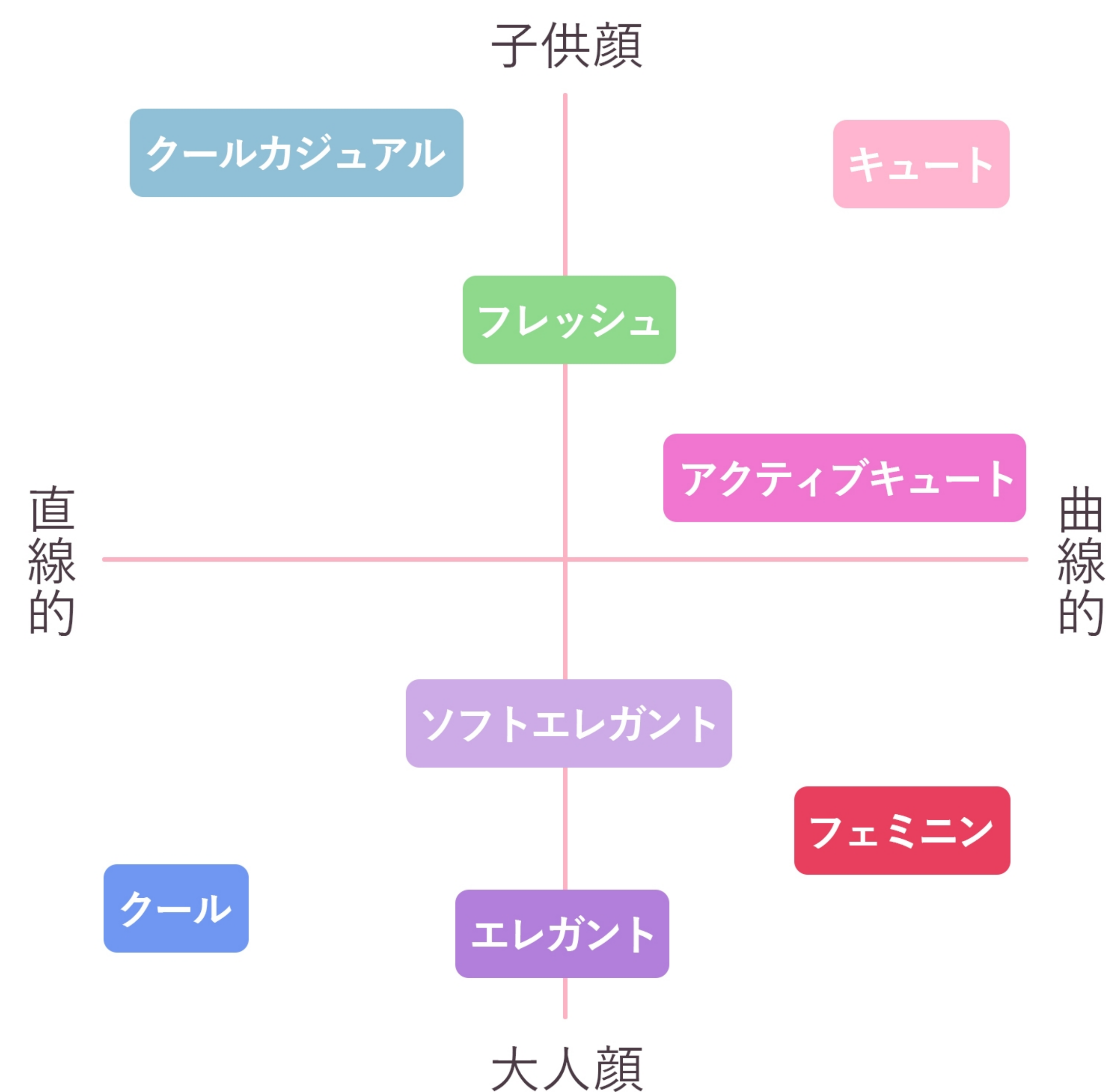
それが悩みになる場合は、ソフトエレガントやエレガントにおすすめのメガネを  
選ぶことで柔らかい雰囲気になります。

### 顔タイプ

顔タイプ：大人×直線  
顔型：卵型、面長、縦長のベース型  
立体感：標準～立体的  
パーツ＆輪郭：パーツが直線的で  
骨っぽさを感じる  
パーツの大きさ：大きめ～普通

### テイスト

- ・クール
- ・マニッシュ
- ・モダン
- ・エレガント



### 相性が良いメガネ

シャープな印象のクールさんは、  
お顔の印象に合わせて直線的な形のフレームを選ぶのがおすすめ。  
スクエア型がお似合いですが、  
リッチな雰囲気になりたいときはフォックス型を合わせるとガラッと印象が変わりますよ。  
細いフチ、存在感があるフチどちらもお顔立ちに馴染みます。  
《 おすすめのフレーム 》 スクエア、フォックス、アンダーリム

### ヘアスタイルのポイント

セミロング～ロングが似合います。  
ショートの場合はカッコいい印象になります。  
前髪がある場合は斜めに流すか、モードな印象になるぱつん前髪も似合います。  
カールが強すぎる可愛らしいスタイルなどは苦手です。

### コーデポイント

キリッとしたマニッシュな格好が得意です。  
ストライプ・幾何学模様・ゼブラ柄・直線的な花柄が似合います。  
ドットやギンガムチェックなど子供っぽいものが苦手です。  
トップスはお顔の雰囲気に合わせて、Vネックやシャツカラーが似合います。  
女性らしさを加えたい時は、色や素材などにワンポイントで曲線要素をプラスしましょう。

### メイクポイント

ツヤよりもマットな質感が似合います。眉は直線的で長め、丸みをつけない方が似合います。  
アイシャドウは暖色系よりも寒色系のグラデーションが得意です。  
元々持っているきりっとした目元を生かすように、アイライナーは目尻にスッと引きましょう。  
チークはベージュ系やくすみカラーを頬骨に沿ってサッと。  
リップはマットなタイプが似合います。