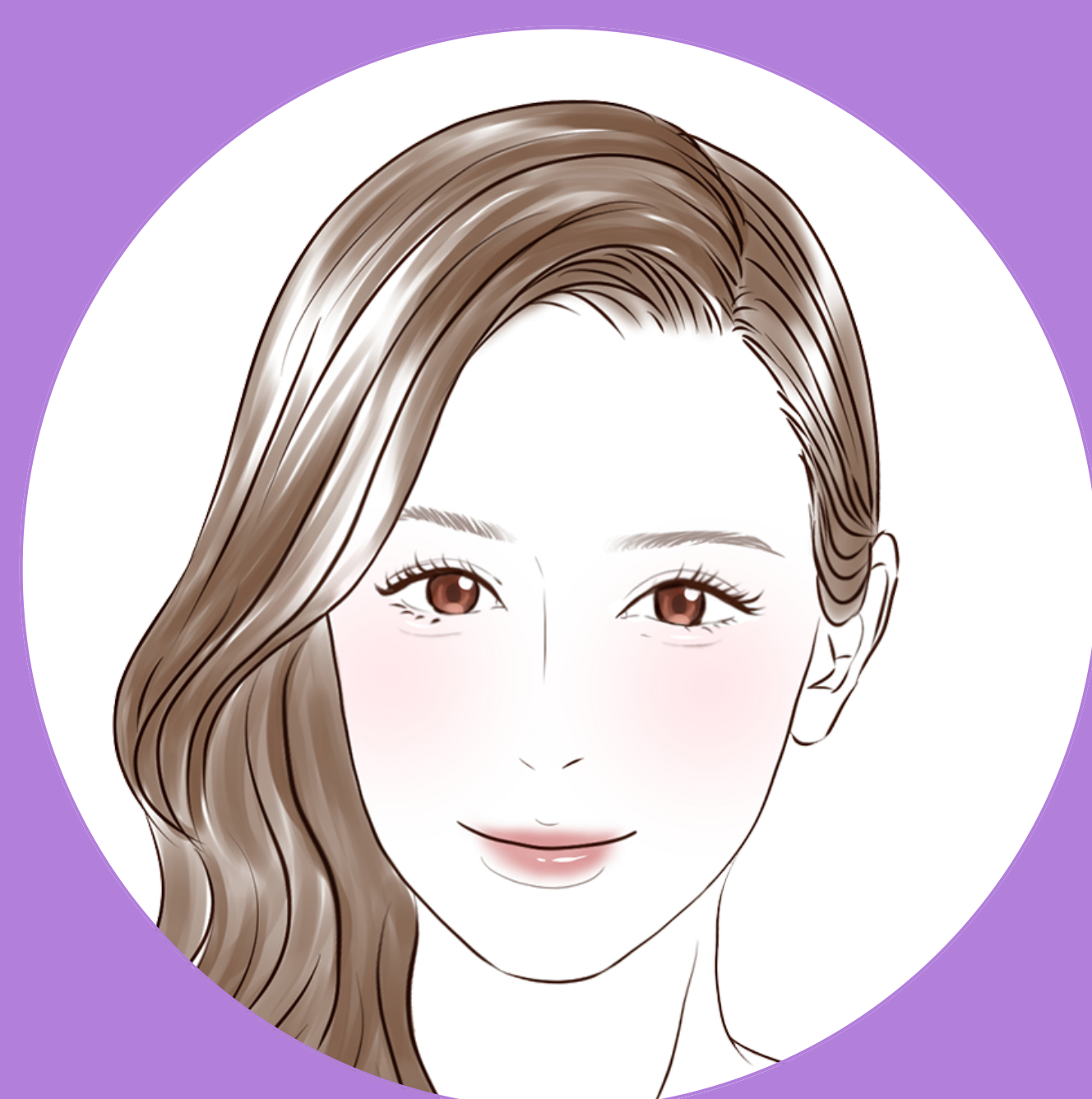


あなたの顔タイプは・・・



エレガント

Elegant

大人顔で直線パーツと曲線パーツを併せ持つタイプ。

印象としては、エレガント・上品・洗練・華やか・落ち着き など。

女優さんにも多いタイプです。上品で華やか、落ち着いた印象のお顔立ちです。

悩みとしては、派手に見られる・しっかりしてると思われる など。

その場合は落ち着いた印象のソフトエレガントにおすすめのメガネを選ぶことで印象を変えられます。

顔タイプ

顔タイプ：大人×直線と曲線のミックス

顔型：卵型、面長、縦長のベース型

立体感：標準～立体的

パーツ＆輪郭：どこかに直線か、
骨っぽさがある

パーツの大きさ：大きめ

テイスト

- ・エレガント
- ・コンサバ
- ・トラディショナル

相性が良いメガネ

お顔の印象が華やかなエレガントさんは、

フォックスなど特徴的な形のメガネも優雅なイメージとマッチします。

フレームが太めのものや柄にインパクトのあるものを選んで、

メガネだけが派手になりすぎることはありません。

曲線、直線どちらもお似合いなので日常的に使いやすいオーバル型や、面長が気になる方は

アンダーリムのタイプもおすすめ。

《 おすすめのフレーム 》 オーバル、フォックス、アンダーリム

ヘアスタイルのポイント

ロングが似合います。ショートにするとクールな印象に。

前髪がある場合は斜めに流して大人っぽく仕上げましょう。

ストレートまたは大きなカールのついたシルエットが似合います。

クルクルさせた可愛すぎるヘアスタイルは苦手です。

コーデポイント

大人タイプなので、上品できれいめのスタイルが似合います。

大きめの柄が得意で、花柄・幾何学模様・ヒョウ柄・ストライプ・ゼブラ柄など

曲線・直線 両方似合います。

直線と曲線を併せ持つため、似合う服は多いですが、カジュアルすぎる格好は苦手です。

どこかに華やかさをプラスすると良いでしょう。

メイクポイント

ツヤの質感が似合います。

パーツの大きい大人顔なので、シェーディングとハイライトで立体感を引き出しましょう。

眉は海外セレブのような、カーブのある形が似合います。

アイメイクはグラデーションで華やかに仕上げましょう。 チークはくすみカラーが◎

リップは発色の良いレッドやピンクがお顔の印象に合います。

