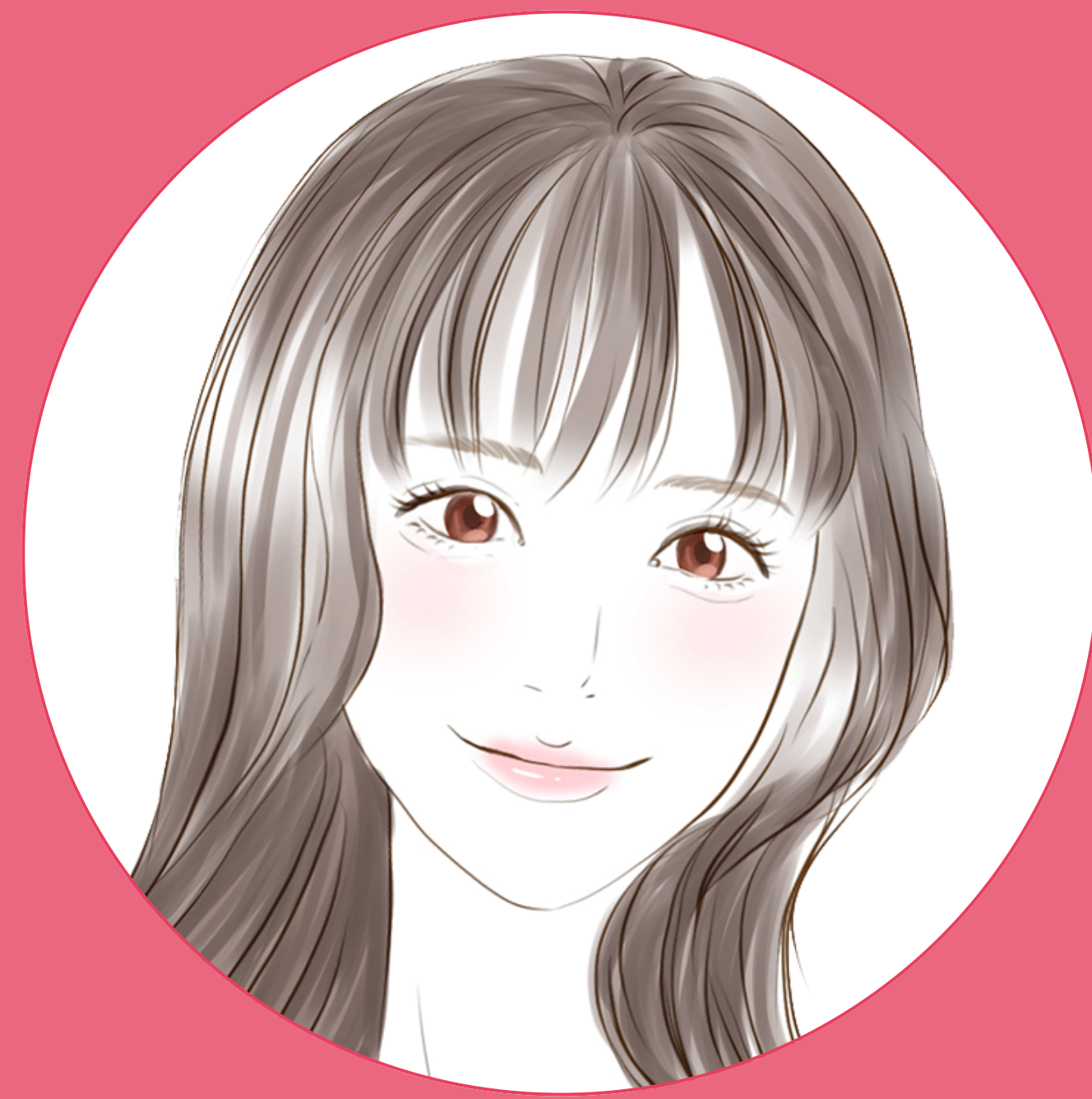


あなたの顔タイプは・・・



フェミニン

Feminine

大人顔で曲線パーツが多いタイプ。

印象としては、女性らしい、華やか、エレガント、大人っぽい、セクシー、美人など女優さんに多いタイプです。

あまり悩みがない方が多いですが、

女性らしく見られすぎることが嫌という方もいます。

その場合は華やかな印象のエレガント、もしくは上品な印象のソフトエレガントにおすすめのメガネを選ぶことで印象を変えられます。

顔タイプ

顔タイプ：大人×曲線

顔型：卵型、面長

立体感：標準～立体的

パーツ＆輪郭：すべてのパーツに丸みがあり、骨っぽさを感じない

パーツの大きさ：大きめ～普通

テイスト

- ・フェミニン
- ・エレガント
- ・セクシー
- ・コンサバ

相性が良いメガネ

曲線が多めのフェミニンさんは、

オーバルやラウンド型など丸みを帯びた形のフレームがお似合いです。

横に長いフレームを選ぶと洗練された女性のイメージに。逆にボストン型のように縦幅がある

フレームを選ぶと柔らかく可愛い印象になりますよ。

細いフチ、太いフチどちらも合わせやすいお顔立ちです。

《 おすすめのフレーム 》 オーバル、ラウンド、ボストン

ヘアスタイルのポイント

セミロング～ロングが似合います。

前髪をつくる場合は斜めに流して大人っぽさを出しましょう。

曲線が多いタイプなので、丸みのあるシルエットがマッチ。巻き髪がよく似合います。

シャギー多めの直線的なスタイルなどは苦手です。

コーデポイント

花柄・ドット・ペイズリー・ヒョウ柄など曲線的な柄が似合います。

女性らしさ、大人っぽさを感じるデザインが得意です。

シンプルすぎないように、トップスかボトムスに柄物を取り入れるのも良いでしょう。

華やかさがプラスされます。小物に差し色をプラスしても◎。

カジュアルすぎるものは苦手なので、どこかに上品さを取り入れましょう。

メイクポイント

ツヤもしくはセミマットな質感が似合います。

眉は丸みのあるアーチ眉で長めに仕上げましょう。

アイメイクはグラデーションにして、ピンクなどで柔らかい印象に仕上げて◎。

くすみカラーを使うと色っぽさが出て魅力が増します。チークはローズやピンクをチョイス。

リップは大人っぽいピンクやローズ系が似合います。

