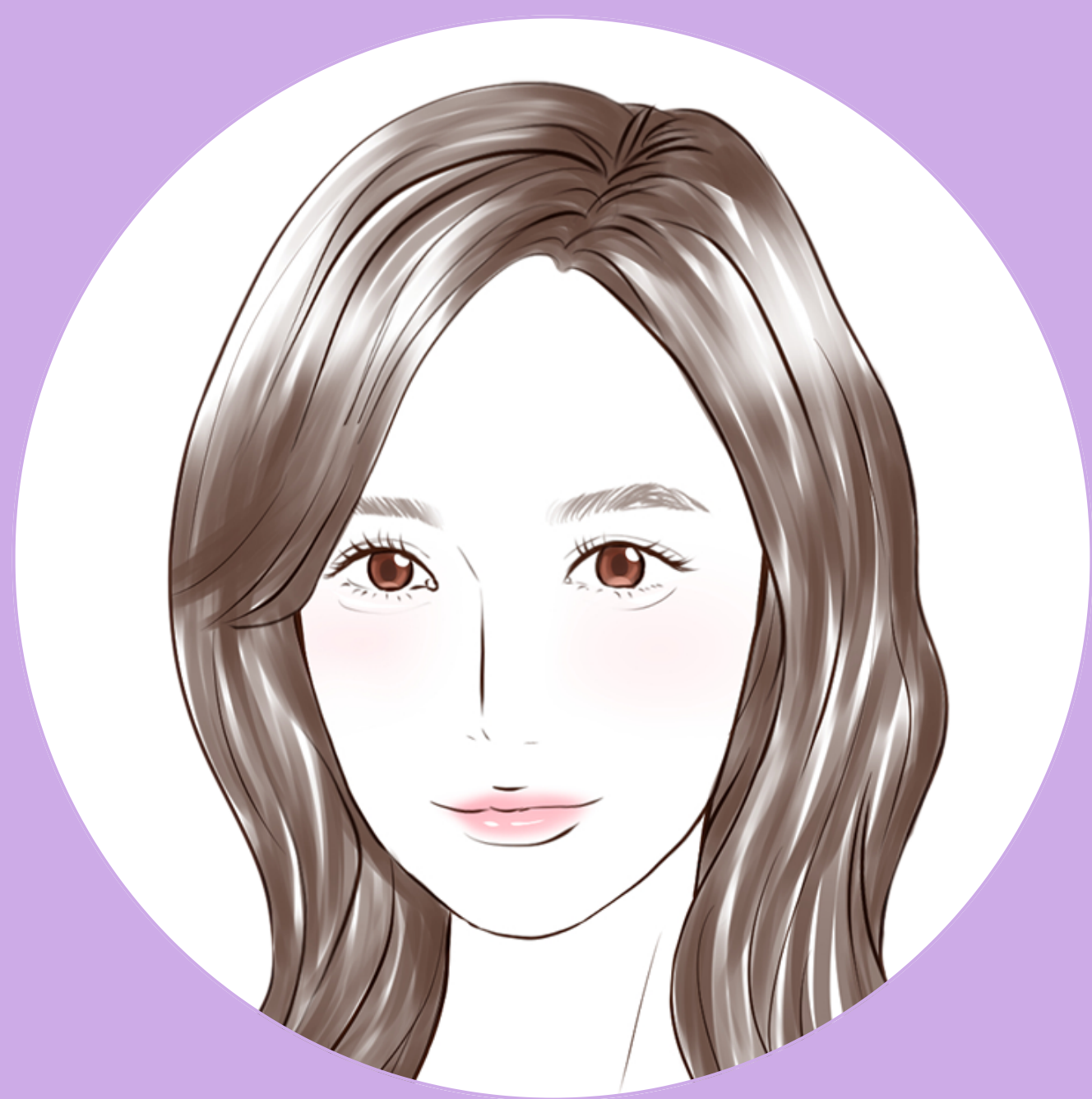


あなたの顔タイプは・・・



ソフトエレガント

Soft Elegant

大人顔で直線パーツと曲線パーツを併せ持つタイプ。

印象としては、ソフト・優しい・上品・繊細・真面目・女性らしい など。

和服の似合う大和撫子な方が多いです。

悩みとしては、大人しく見られる・真面目に見られる などがあるようです。

華やかな印象にしたい時はエレガント、カジュアルにしたい時はフレッシュに

おすすめのメガネを選ぶことで印象を変えられます。

顔タイプ

顔タイプ：卵型、面長、縦長のベース型

顔型：標準～立体的

立体感：平面的

パーツ＆輪郭：どこかに直線か、

骨っぽさがある

パーツの大きさ：小さめ～普通

テイスト

- ・ソフトエレガント
- ・ノブル
- ・トラディショナル
- ・ベーシック
- ・シンプル

相性が良いメガネ

曲線と直線を兼ね合わせているソフトエレガントさんは似合うメガネの形も幅広いですが、
ポイントはほどよいインパクトのものにすること。

極端にフチが目立ちすぎるものより、

主張しすぎないさりげない色味や形状のものがお似合いです。

優しい印象に寄せたいときはオーバル、

クールな印象にしたいときはスクエア型を合わせると◎

《 おすすめのフレーム 》 オーバル、スクエア、ツーポイント

ヘアスタイルのポイント

ショート～セミロングが似合います。

ショートの場合はさっぱりした印象になります。

美人度をアップさせたいなら、長くして女性らしさをプラスしましょう。

適度に直線か曲線のシルエット、ウェーブのあるスタイルが似合います。

コーデポイント

基本的に無地が得意ですが、柄を取り入れる場合は、

ストライプ(細め)・ペイズリー・小花柄など、あまり大き過ぎない柄がおすすめ。

直線と曲線どちらの要素も持っているので、似合う幅は広いですが、

シャープすぎたりフリフリし過ぎる服は苦手です。

カジュアルにしたい場合はフレッシュに寄せますが、

どこかに大人っぽさを残すと良いでしょう。

メイクポイント

セミマットやツヤの質感が似合います。眉は標準的な形がおすすめ。

アイメイクは上品さと優しさが出るようなソフトブラウンやピンクで、

パールが含まれるものが似合います。

チークはベージュ系やピンク系を楕円形に。

リップも柔らかくて肌馴染みのいいカラーをチョイスしましょう。

